

Componentes
que sirven en
las siguientes
sistemas:
Barrenas

Transportadores de Gusano
Eparcadores de
Fertilizantes

Eparcadores de Estiércol
Camiones de
Alimentación

Consechadoras

Transportadores de
Rodillo

Clasificadores
Transportadores de
Arrastre

Componentes de Transportadores Para la Industria Agrícola

Fabricamos también a la medida. Favor enviarnos sus especificaciones. Favor solicitar nuestro catalogo completo en Ingles.

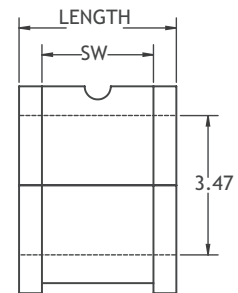
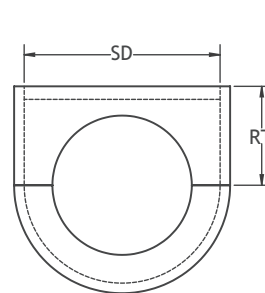
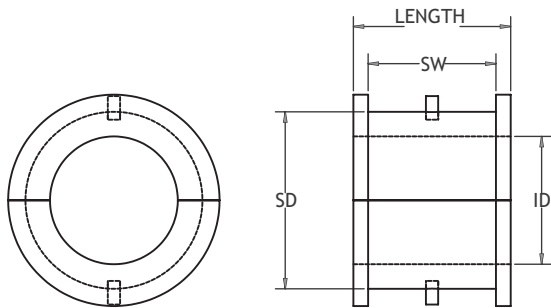


Made in the U.S.A. since 1929

pobcoplastics.com

Cojinetes Colgantes de POBCO

Disponible en POBCO-B Madera Dura Lubricada, así como también en una variedad de Plásticos POBCO, incluyendo UHMW, Plus (UHMW impregnado con lubricante), Nilón, Nilón MD, PTFE, POBLON y ERTALYTE®



Estilos Colgantes 20B, 26B, 28B, 220, 226, 326

ID	SD	SW	LONGITUD	NUMERO DE PARTE*
1"	1-1/2"	1-1/16"	1-7/16"	DF*-162423
1-1/4"	2-1/8"	1-9/16"	1-15/16"	DF*-203431
1-1/2"	2-1/8"	1-9/16"	1-15/16"	DF*-243431
2"	2-3/4"	1-9/16"	1-15/16"	DF*-324431
2-7/16"	3-1/4"	2-3/8"	2-15/16"	DF*-395247
3"	4"	2-3/8"	2-15/16"	DF*-486447
3-7/16"	4-3/4"	3-1/8"	3-15/16"	DF*-557663
3-15/16"	5-1/4"	3-1/8"	3-15/16"	DF*-638463
4-7/16"	5-13/16"	4-1/4"	4-15/16"	DF*-719379

Estilos Colgantes 16B, 216, 216F, 230, 316

ID	SD	SW	RT	LONGITUD	NUMERO DE PARTE*
1"	1-9/16"	1-1/8"	1"	1-7/16"	RH*-162523
1-1/2"	2-1/4"	1-3/8"	1-3/8"	1-15/16"	RH*-243631
2"	3-1/4"	1-5/8"	1-5/8"	1-15/16"	RH*-325231
2-7/16"	4"	1-5/8"	2-1/8"	2-15/16"	RH*-396447
3"	4-1/2"	2-1/8"	2-1/4"	2-15/16"	RH*-487247
3-7/16"	4-7/8"	3-1/16"	2-7/16"	3-15/16"	RH*-557863
3-15/16"	5-3/8"	3"	2-11/16"	3-15/16"	RH*-638663
4-7/16"	6-3/16"	4-1/4"	3-1/4"	4-15/16"	RH*-719979

Cojinetes Colgantes en Material POBCO-B Madera Dura Lubricada

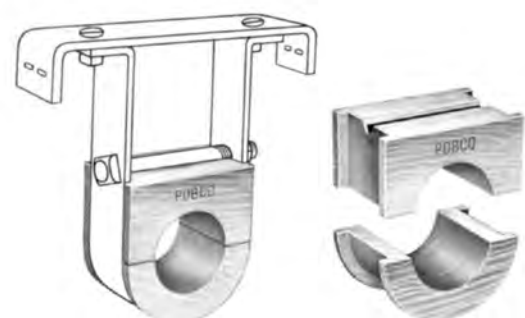
En general, se clasifican los soportes en Transportadores de Gusano como servicio severo. Con frecuencia el material manejado es corrosivo, abrasivo y mojado.

Hay condiciones que pueden destruir en muy corto tiempo los cojinetes tradicionales, aumentando el riesgo de rayados y picadores en el eje.

Tampoco, son afectados los cojinetes colgantes en material madera POBCO-B por la mayoría de materiales corrosivos, ni tampoco por la humedad. En condiciones donde hay manejo de abrasivos, la cantidad de pequeñas partículas que tienen contacto con el cojinete puede entrar la superficie del cojinete, sin causar daño a la buena función del cojinete. Por lo tanto se puede utilizar el material Madera Dura Lubricada POBCO-B para manejar una gran variedad de materiales.

El material POBCO-B es material Autolubricante por toda la vida del cojinete colgante. Es perfecto para la instalación en transportadores en donde normalmente no hay acceso para dar lubricación externa. La vida útil del material es muy larga, y la eliminación del desgaste excesivo en el eje, son factores importantes en la reducción del costo de mantenimiento; evitando así paradas frecuentes en la maquinaria.

Los cojinetes en Madera POBCO-B son los más silenciosos disponibles para transportadores de gusano a cualquier velocidad, eliminando el ruido de metal con metal que se encuentran en la maquinaria utilizando cojinetes metálicos.



POBCO Recubrimiento de Borde Para Transportadores de Gusano

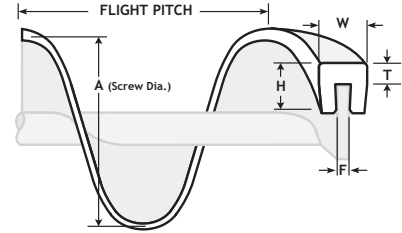
Se utiliza el recubrimiento de borde de POBCO en material Ultra-D con el fin de aumentar la vida útil del tornillo y permitir el movimiento mas completo del material en el canal. Normalmente se instala arrollando el recubrimiento en el tornillo hasta que encaje bien en la periferia del tornillo, y se fija con remaches de metal. Empezando en un lado del tornillo, se golpea suavemente sobre plástico UHMW, siguiendo por todo el largo del tornillo. Está estabilizado contra radiación ultravioleta. En los transportadores cortos, a veces se puede eliminar el cojinete central, cuando el tornillo esta sentado ligeramente en el canal.

- Estabilizado UV para uso en el campo
- Mejor limpieza del canal
- Elimina cojinetes colgantes en tornillos cortos
- Se usa con tramos Helicoides o compartimientos
- Bajar ruido y desgaste en tornillos



Con el fin de calcular la cantidad aproximado de recubrimiento que se necesita en pies cuando:

- Paso Entero = Longitud de la Sección del Transportador en pies x 3.4
- Medio Paso = Longitud de la Sección del Transportador en pies x 6.7
- Paso Irregular = nro. de pasos x Diam. (en pulgadas) x .262

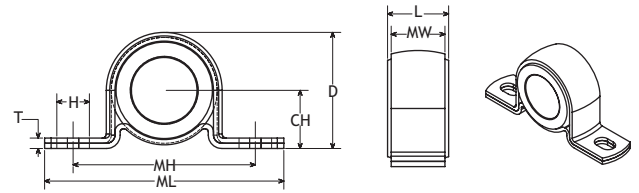


ROLLOS ESTANDARES EN 50 PIES Y 100 PIES. EN STOCK EN VARIAS MEDIDAS.

PARTE ULTRA-D	"A" DIAM. DE	"F" TRAMO	"W" ANCHO	"T" ESPESOR DE	"H" ALTURA
PFE4-6-063	6"	1/16"	.440"	.350"	.750"
PFE4-6-104	6"	3/32" & .104"	.440"	.340"	.870"
PFE4-6-134	6"	1/8" & .134"	.440"	.350"	.750"
PFE6-6-188	6"	3/16"	.630"	.350"	.750"
PFE7-6-375	6"	3/8"	.630"	.350"	.750"
PFE4-93/8-.09.15	9" to 9-3/8"	3/32" & .104"	.440"	.150"	.800"
PFE4-9-.09.25L	9"	3/32" & .104"	.430"	.250"	.770"
PFE4-9-104	9"	3/32"	.440"	.340"	.870"
PFE4-9-134	9"	1/8" & .134"	.440"	.350"	.750"
PFE6-9-188	9"	3/16"	.630"	.350"	.750"
PFE6-9-250	9"	7/32" & 1/4"	.630"	.350"	.750"
PFE7-9-375	9"	3/8"	.630"	.350"	.750"
PFE4-12-.09.25L	12"	3/32" & .104"	.440"	.245"	.775"
PFE4-12-104	12"	3/32"	.440"	.340"	.870"
PFE4-12-134	12"	1/8" & .134"	.440"	.350"	.750"
PFE6-12-188	12"	3/16"	.630"	.350"	.750"
PFE6-12-250	12"	1/4"	.630"	.350"	.750"
PFE7-12-375	12"	3/8"	.630"	.350"	.750"
PFE4-16-134	16"	1/8" & .134"	.440"	.350"	.750"
PFE6-16-188	16"	3/16"	.630"	.350"	.750"
PFE6-16-250	16"	7/32" & 1/4"	.630"	.350"	.750"
PFE7-16-375	16"	3/8"	.630"	.350"	.750"
PFE6-18-188	18"	3/16"	.630"	.350"	.750"
PFE6-18-250	18"	7/32" & 1/4"	.630"	.350"	.750"
PFE7-18-375	18"	3/8"	.630"	.350"	.750"
PFE6-20-188	20"	3/16"	.630"	.350"	.750"
PFE6-20-250	20"	7/32" & 1/4"	.630"	.350"	.750"
PFE7-20-375	20"	3/8"	.630"	.350"	.750"
PFE6-24-188	24"	3/16"	.630"	.350"	.750"
PFE6-24-250	24"	7/32" & 1/4"	.630"	.350"	.750"
PFE7-24-375	24"	3/8"	.630"	.350"	.750"
PFE6-30-188	30"	3/16"	.630"	.350"	.750"
PFE6-30-250	30"	7/32" & 1/4"	.630"	.350"	.750"
PFE7-30-375	30"	3/8"	.630"	.350"	.750"

Chumaceras Trimount® POBCO

Los cojinetes interiores esféricos son disponibles en una variedad de Plásticos POBCO incluyendo Ultra-D (UHMWPE), Plus (UHMWPE impregnado con lubricante grado alimenticio), Nilón, Delrin® y en madera dura lubricada POBCO-B.



Materiales de Montura

- Acero Zincado (estandar)
- Acero Inoxidable 304 Stainless Steel (añadir "SS" al fin del # de la parte)

Las siguientes dimensiones son iguales a las monturas que fabrican muchas empresas importantes en el ramo de cojinetes anti-fricción.

^Significa las monturas mas utilizadas en acero inoxidable

ESFERA	CH	MH	D	ML	MW	L	H	T	MEDIDA DEL EJE**	NUMERO DE PARTE***
Esfera 2" Montura Trabajo Medio	1-1/16"	3-1/4"	2-1/16"	4-9/16"	1-5/16"	1-1/2"	25/64 x 5/8"	1/8"	3/4" 13/16" 7/8" 15/16" 1" 1-1/16" 1-1/8" 1-3/16" 1-1/4"	^BC*-12 ^BC*-13 ^BC*-14 ^BC*-15 ^BC*-16 ^BC*-17 ^BC*-18 ^BC*-19 ^BC*-20
Esfera 2" Montura Trabajo Pesado	1-3/32"	3-5/16"	2-1/8"	4-5/8"	1-5/16"	1-1/2"	25/64 x 5/8"	3/16"	3/4" 13/16" 7/8" 15/16" 1" 1-1/16" 1-1/8" 1-3/16" 1-1/4"	^BF*-12 ^BF*-13 ^BF*-14 ^BF*-15 ^BF*-16 ^BF*-17 ^BF*-18 ^BF*-19 ^BF*-20
Esfera 2-1/2" Montura Trabajo Medio	1-11/32"	3-7/8"	2-11/16"	5-3/8"	1-7/16"	1-3/4"	25/64 x 25/32"	7/32"	1" 1-1/16" 1-1/8" 1-3/16" 1-1/4" 1-5/16" 1-3/8" 1-7/16" 1-1/2" 1-9/16" 1-5/8" 1-11/16" 1-3/4"	^BK*-16 ^BK*-17 ^BK*-18 ^BK*-19 ^BK*-20 ^BK*-21 ^BK*-22 ^BK*-23 ^BK*-24 ^BK*-25 ^BK*-26 ^BK*-27 ^BK*-28
Esfera 3-1/4" Montura Trabajo Pesado	1-3/4"	5-1/2"	3-1/2"	7-1/4"	1-3/4"	2"	21/32 x 1"	9/32"	1-1/2" 1-5/8" 1-11/16" 1-3/4" 1-15/16" 2" 2-1/8" 2-3/16" 2-1/4" 2-7/16" 2-1/2"	BL*-24 BL*-26 BL*-27 BL*-28 BL*-31 BL*-32 BL*-34 BL*-35 BL*-36 BL*-39 BL*-40

Las chumaceras en montura metalica de POBCO incluyen un cojinete interior en madera dura lubricada POBCO-B, o cojinete interior en plástico UHMW o Plus (UHMW impregnado con lubricante), en una montura metal estampado, normalmente en Acero Zincado o en Acero Inoxidable. (excepto la Serie BL*, disponible solo en Acero Zincado)

En los estilos de chumacera los cojinetes insertados pueden ser como esfera en una pieza, o en estilo partido en dos piezas.

En la industria Agricola la serie mas utilizada es la Serie Chumacera BK (OD de Esfera 2-1/2") con cojinete insertado en Madera Dura Lubricada POBCO-B. En los Esparcidores de Fertilizantes normalmente se usa un cojinete insertado del tipo partido en dos piezas. En esta forma se puede cambiar el cojinete sin necesidad de deslizar la chumacera hasta el final del eje.

Los cojinetes de repuesto se pueden comprar por separado.



Paletas Para Transportadores de Arrastre a Cadena POBCO

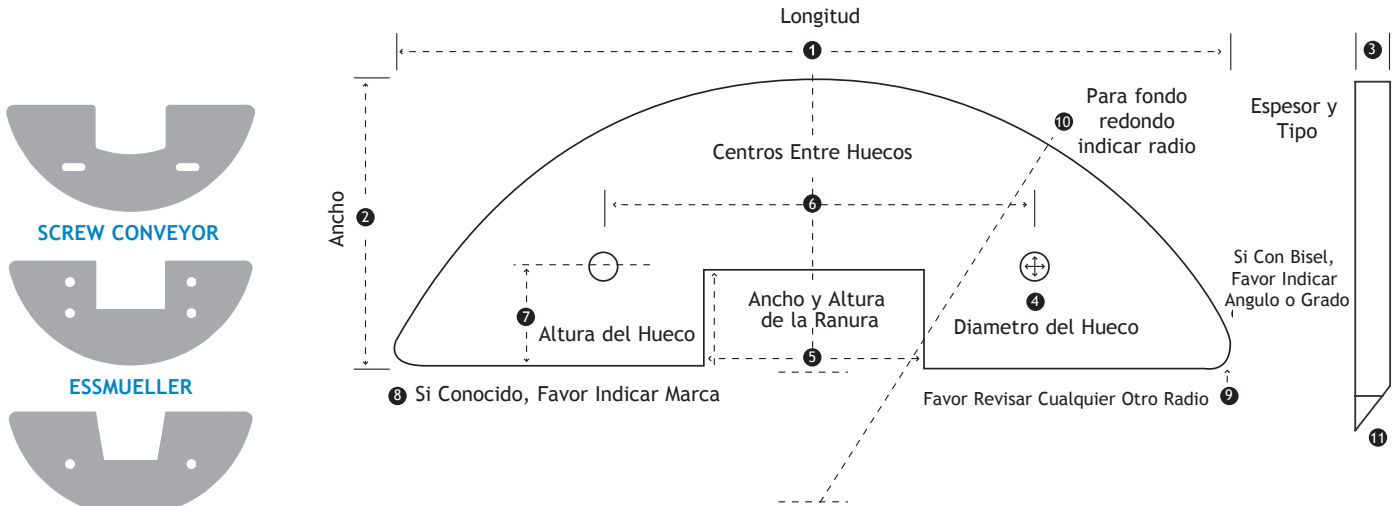
Especificaciones a la Medida:

Cantidad: _____ Nro. Parte: _____ Fecha: _____
 (proporcionado cuando se confirma una orden)

Cliente: _____

Fono: _____ Fax: _____

TIPO CON CURVA AL FONDO



SCREW CONVEYOR



ESSMUELLER



THOMAS CONVEYOR

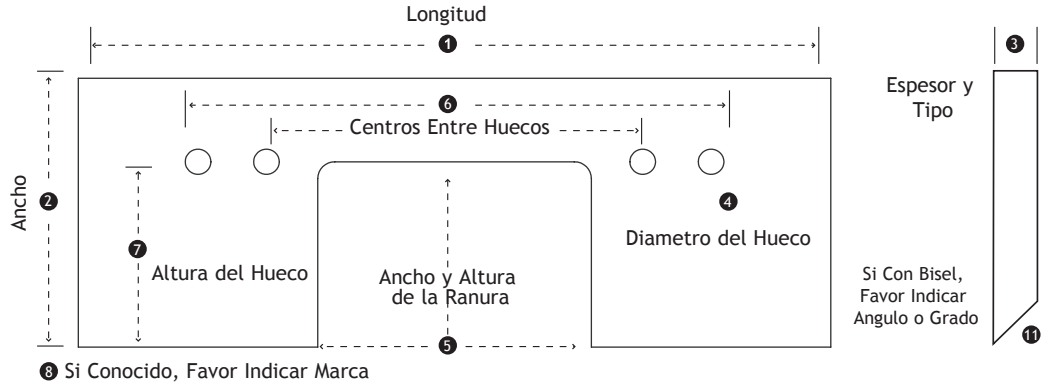


JEFFREY



EHRAM

PALETA TIPO EN MASSE



Favor completar este formato y enviarlo por fax a POBCO® @ (508)791-3247.

Tipo Con Curva al Fondo Tipo En Masse

Material: _____

1 _____ 6 _____

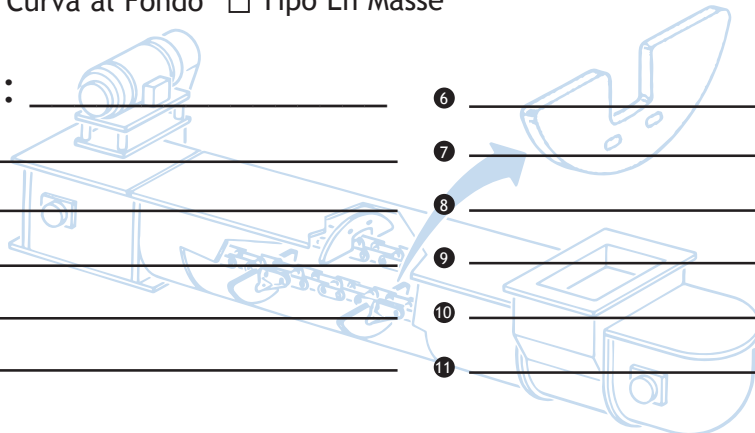
2 _____ 7 _____

3 _____ 8 _____

4 _____ 9 _____

5 _____ 10 _____

_____ 11 _____





Póngase en contacto con su representante local:

Favor solicitar también para Guías de Cadena, Piñones para Cadenas Transporte, y Guías de Desgaste

O, para más información:
Lisa Khoury,
Presidente
lisak@pobcoplastics.com



POBCO, Inc.
99 Hope Ave | Worcester, MA 01603
508.791.6376 | 1.800.222.6376
pobco@pobcoplastics.com | pobcoplastics.com